



**КОМИТЕТ ИМУЩЕСТВЕННЫХ ОТНОШЕНИЙ
АДМИНИСТРАЦИИ ПЕРМСКОГО МУНИЦИПАЛЬНОГО РАЙОНА**

РАСПОРЯЖЕНИЕ

21.04.2022

№ 1654

**Об установлении публичного
сервитута на часть земельных
участков**

В соответствии со ст. 23, гл. V.7 Земельного кодекса Российской Федерации, Федеральным законом от 25.10.2001 № 137-ФЗ «О введении в действие Земельного кодекса Российской Федерации», пп. 3.7.5 п. 3.7 разд. 3 Положения о комитете имущественных отношений администрации Пермского муниципального района, утвержденного решением Земского Собрания Пермского муниципального района Пермского края от 22.12.2016 № 178, на основании ходатайства открытого акционерного общества «Межрегиональная распределительная сетевая компания Урала» (ИНН 6671163413, ОГРН 1056604000970) (далее - ОАО «МРСК Урала») от 10.11.2021 № 9161:

1. Установить в интересах ОАО «МРСК Урала» публичный сервитут общей площадью 42259 кв.м на часть земельных участков:
 - с кадастровым номером 59:32:0680001:10002, расположенный по адресу: Пермский край, Пермский район, Култаевское с/п, с. Култаево, ул. Светлая, з/у 7;
 - с кадастровым номером 59:32:0680001:10003, расположенный по адресу: Пермский край, Пермский район, Култаевское с/п, с. Култаево, ул. Светлая, 7а;
 - с кадастровым номером 59:32:0680001:10059, расположенный по адресу: Пермский край, Пермский район, Култаевское с/п, с. Култаево, ул. Кирова, 15;
 - с кадастровым номером 59:32:0680001:10319, расположенный по адресу: Пермский край, Пермский район, Култаевское с/п, с. Култаево, ул. Веселая;
 - с кадастровым номером 59:32:0680001:10322, расположенный по адресу: Пермский край, Пермский район, Култаевское с/п, с. Култаево, ул. Никольская;
 - с кадастровым номером 59:32:0680001:10324, расположенный по адресу: Пермский край, Пермский район, Култаевское с/п, с. Култаево, ул. Светлая;
 - с кадастровым номером 59:32:0680001:10325, расположенный по адресу: Пермский край, Пермский район, Култаевское с/п, с. Култаево, ул. Рождественская;
 - с кадастровым номером 59:32:0680001:10746, расположенный по адресу: Пермский край, Пермский район, Култаевское с/п, с. Култаево, ул. Сибирская, 4;
 - с кадастровым номером 59:32:0680001:10748, расположенный по адресу: Пермский край, Пермский район, Култаевское с/п, с. Култаево, ул. Сибирская, 4в;

- с кадастровым номером 59:32:0680001:169, расположенный по адресу: Пермский край, Пермский район, Култаевское с/п, с. Култаево, ул. Кирова, 7;
- с кадастровым номером 59:32:0680001:18, расположенный по адресу: Пермский край, Пермский район, Култаевское с/п, с. Култаево, ул. Сибирская, 8;
- с кадастровым номером 59:32:0680001:181, расположенный по адресу: Пермский край, Пермский район, Култаевское с/п, с. Култаево, ул. Сибирская, 10а-1;
- с кадастровым номером 59:32:0680001:214, расположенный по адресу: Пермский край, Пермский район, Култаевское с/п, с. Култаево, ул. Кирова, 18;
- с кадастровым номером 59:32:0680001:11563, расположенный по адресу: Пермский край, Пермский район, Култаевское с/п, с. Култаево, ул. Сибирская;
- с кадастровым номером 59:32:0680001:2660, расположенный по адресу: Пермский край, Пермский район, Култаевское с/п, с. Култаево, ул. Веселая, 5;
- с кадастровым номером 59:32:0680001:2674, расположенный по адресу: Пермский край, Пермский район, Култаевское с/п, с. Култаево, ул. Веселая;
- с кадастровым номером 59:32:0680001:2677, расположенный по адресу: Пермский край, Пермский район, Култаевское с/п, с. Култаево, ул. Октябрьская, 2;
- с кадастровым номером 59:32:0680001:2690, расположенный по адресу: Пермский край, Пермский район, Култаевское с/п, с. Култаево, ул. Веселая, 7;
- с кадастровым номером 59:32:0680001:2703, расположенный по адресу: Пермский край, Пермский район, Култаевское с/п, с. Култаево, ул. Романа Кашина, 69;
- с кадастровым номером 59:32:0680001:2714, расположенный по адресу: Пермский край, Пермский район, Култаевское с/п, с. Култаево, ул. Романа Кашина, 69А;
- с кадастровым номером 59:32:0680001:2874, расположенный по адресу: Пермский край, Пермский район, Култаевское с/п, с. Култаево;
- с кадастровым номером 59:32:0680001:2911, расположенный по адресу: Пермский край, Пермский район, Култаевское с/п, с. Култаево, ул. Первомайская, 4;
- с кадастровым номером 59:32:0680001:2964, расположенный по адресу: Пермский край, Пермский район, Култаевское с/п, с. Култаево, ул. Первомайская, 8;
- с кадастровым номером 59:32:0680001:3, расположенный по адресу: Пермский край, Пермский район, Култаевское с/п, с. Култаево, ул. Первомайская, 7;
- с кадастровым номером 59:32:0680001:3043, расположенный по адресу: Пермский край, Пермский район, Култаевское с/п, с. Култаево, ул. Кирова, 12;
- с кадастровым номером 59:32:0680001:3104, расположенный по адресу: Пермский край, Пермский район, Култаевское с/п, с. Култаево, ул. Кирова, 20;

- с кадастровым номером 59:32:0680001:3188, расположенный по адресу: Пермский край, Пермский район, Култаевское с/п, с. Култаево, ул. Р.Кашина, 63;
- с кадастровым номером 59:32:0680001:3277, расположенный по адресу: Пермский край, Пермский район, Култаевское с/п, с. Култаево, ул. Первомайская, 14;
- с кадастровым номером 59:32:0680001:3282, расположенный по адресу: Пермский край, Пермский район, Култаевское с/п, с. Култаево, ул. Первомайская, 17-2;
- с кадастровым номером 59:32:0680001:3577, расположенный по адресу: Пермский край, Пермский район, Култаевское с/п, с. Култаево, ул. Речная, 22;
- с кадастровым номером 59:32:0680001:3711, расположенный по адресу: Пермский край, Пермский район, Култаевское с/п, с. Култаево, ул. Кирова, 17;
- с кадастровым номером 59:32:0680001:3816, расположенный по адресу: Пермский край, Пермский район, Култаевское с/п, с. Култаево, ул. Первомайская, 3-2;
- с кадастровым номером 59:32:0680001:417, расположенный по адресу: Пермский край, Пермский район, Култаевское с/п, с. Култаево, ул. Первомайская, 1;
- с кадастровым номером 59:32:0680001:4308, расположенный по адресу: Пермский край, Пермский район, Култаевское с/п, с. Култаево, ул. Речная, 26;
- с кадастровым номером 59:32:0680001:4378, расположенный по адресу: Пермский край, Пермский район, Култаевское с/п, с. Култаево, ул. Кирова, 9;
- с кадастровым номером 59:32:0680001:4392, расположенный по адресу: Пермский край, Пермский район, Култаевское с/п, с. Култаево, ул. Светлая, 9;
- с кадастровым номером 59:32:0680001:4393, расположенный по адресу: Пермский край, Пермский район, Култаевское с/п, с. Култаево, ул. Светлая, 11;
- с кадастровым номером 59:32:0680001:11447, расположенный по адресу: Пермский край, Пермский район, Култаевское с/п, с. Култаево, ул. Светлая, з/у 10а;
- с кадастровым номером 59:32:0680001:4397, расположенный по адресу: Пермский край, Пермский район, Култаевское с/п, с. Култаево, ул. Светлая;
- с кадастровым номером 59:32:0680001:4426, расположенный по адресу: Пермский край, Пермский район, Култаевское с/п, с. Култаево, ул. Школьная, 7;
- с кадастровым номером 59:32:0680001:4479, расположенный по адресу: Пермский край, Пермский район, Култаевское с/п, с. Култаево, ул. Никольская, позиция 7;
- с кадастровым номером 59:32:0680001:4503, расположенный по адресу: Пермский край, Пермский район, Култаевское с/п, с. Култаево, ул. Светлая, 4;
- с кадастровым номером 59:32:0680001:4504, расположенный по адресу: Пермский край, Пермский район, Култаевское с/п, с. Култаево, ул. Светлая, позиция 6;

- с кадастровым номером 59:32:0680001:8907, расположенный по адресу: Пермский край, Пермский район, Култаевское с/п, с. Култаево, ул. Первомайская, 3-1;
- с кадастровым номером 59:32:0680001:8987, расположенный по адресу: Пермский край, Пермский район, Култаевское с/п, с. Култаево, ул. Снежная, з/у 11;
- с кадастровым номером 59:32:0680001:9086, расположенный по адресу: Пермский край, Пермский район, Култаевское с/п, с. Култаево, ул. Первомайская;
- с кадастровым номером 59:32:0680001:9087, расположенный по адресу: Пермский край, Пермский район, Култаевское с/п, с. Култаево, ул. Первомайская, ба;
- с кадастровым номером 59:32:0680001:9554, расположенный по адресу: Пермский край, Пермский район, Култаевское с/п, с. Култаево, ул. Речная;
- с кадастровым номером 59:32:0680001:9594, расположенный по адресу: Пермский край, Пермский район, Култаевское с/п, с. Култаево, ул. Р. Кашина;
- с кадастровым номером 59:32:0680001:9692, расположенный по адресу: Пермский край, Пермский район, Култаевское с/п, с. Култаево, ул. Сибирская, ба;
- с кадастровым номером 59:32:0000000:14530, расположенный по адресу: Пермский край, Пермский район, Култаевское с/п;
- с кадастровым номером 59:32:0760001:1001, расположенный по адресу: Пермский край, Пермский район, Култаевское с/п, д. Кичаново, ул. Камышовая, 19а;
- с кадастровым номером 59:32:0760001:1011, расположенный по адресу: Пермский край, Пермский район, Култаевское с/п, д. Кичаново, ул. Камышовая, 21;
- с кадастровым номером 59:32:0760001:1012, расположенный по адресу: Пермский край, Пермский район, Култаевское с/п, д. Кичаново;
- с кадастровым номером 59:32:0760001:1013, расположенный по адресу: Пермский край, Пермский район, Култаевское с/п, д. Кичаново, ул. Камышовая, 19;
- с кадастровым номером 59:32:0760001:1059, расположенный по адресу: Пермский край, Пермский район, Култаевское с/п, д. Кичаново, ул. Камышовая, 9;
- с кадастровым номером 59:32:0760001:1269, расположенный по адресу: Пермский край, Пермский район, Култаевское с/п, д. Кичаново, ул. Камышовая;
- с кадастровым номером 59:32:0760001:1281, расположенный по адресу: Пермский край, Пермский район, Култаевское с/п, д. Кичаново, ул. Камышовая;
- с кадастровым номером 59:32:0760001:1377, расположенный по адресу: Пермский край, Пермский район, Култаевское с/п, д. Кичаново;
- с кадастровым номером 59:32:0760001:543, расположенный по адресу: Пермский край, Пермский район, Култаевское с/п, д. Кичаново;

- с кадастровым номером 59:32:0760001:546, расположенный по адресу: Пермский край, Пермский район, Култаевское с/п, д. Кичаново, ул. Камышовая, 3;
- с кадастровым номером 59:32:0760001:547, расположенный по адресу: Пермский край, Пермский район, Култаевское с/п, д. Кичаново, ул. Казанский тракт, 48а;
- с кадастровым номером 59:32:0760001:550, расположенный по адресу: Пермский край, Пермский район, Култаевское с/п, д. Кичаново, ул. Камышовая, 5;
- с кадастровым номером 59:32:0760001:786, расположенный по адресу: Пермский край, Пермский район, Култаевское с/п, д. Кичаново;
- с кадастровым номером 59:32:0760001:790, расположенный по адресу: Пермский край, Пермский район, Култаевское с/п, д. Кичаново, ул. Камышовая, з/у 13;
- с кадастровым номером 59:32:0000000:14841, расположенный по адресу: Пермский край, Пермский район, Култаевское с/п, д. Кичаново;
- с кадастровым номером 59:32:1320002:1060, расположенный по адресу: Пермский край, Пермский район, Култаевское с/п, с. Нижние Муллы, ул. Новая, 8;
- с кадастровым номером 59:32:1320002:1173, расположенный по адресу: Пермский край, Пермский район, Култаевское с/п, с. Нижние Муллы, ул. Победы, 1-2;
- с кадастровым номером 59:32:1320002:143, расположенный по адресу: Пермский край, Пермский район, Култаевское с/п, с. Нижние Муллы, ул. Победы, 9;
- с кадастровым номером 59:32:1320002:145, расположенный по адресу: Пермский край, Пермский район, Култаевское с/п, с. Нижние Муллы, ул. Новая, 4;
- с кадастровым номером 59:32:1320002:4, расположенный по адресу: Пермский край, Пермский район, Култаевское с/п, с. Нижние Муллы, ул. Победы, 5-1;
- с кадастровым номером 59:32:1320002:1696, расположенный по адресу: Пермский край, Пермский район, Култаевское с/п, с. Нижние Муллы;
- с кадастровым номером 59:32:1320002:1709, расположенный по адресу: Пермский край, Пермский район, Култаевское с/п, с. Нижние Муллы, ул. Пермская;
- с кадастровым номером 59:32:1320002:1928, расположенный по адресу: Пермский край, Пермский район, Култаевское с/п, с. Нижние Муллы, ул. Пермская;
- с кадастровым номером 59:32:1320002:1941, расположенный по адресу: Пермский край, Пермский район, Култаевское с/п, с. Нижние Муллы, ул. Кленовая;

- с кадастровым номером 59:32:1320002:1977, расположенный по адресу: Пермский край, Пермский район, Култаевское с/п, с. Нижние Муллы, ул. Победы, 3-2;
- с кадастровым номером 59:32:1320002:2005, расположенный по адресу: Пермский край, Пермский район, Култаевское с/п, с. Нижние Муллы, ул. Победы;
- с кадастровым номером 59:32:1320002:212, расположенный по адресу: Пермский край, Пермский район, Култаевское с/п, с. Нижние Муллы, ул. Кленовая, 14;
- с кадастровым номером 59:32:1320002:214, расположенный по адресу: Пермский край, Пермский район, Култаевское с/п, с. Нижние Муллы, ул. Пермская, 8;
- с кадастровым номером 59:32:1320002:2215, расположенный по адресу: Пермский край, Пермский район, Култаевское с/п, с. Нижние Муллы, ул. Пермская;
- с кадастровым номером 59:32:1320002:259, расположенный по адресу: Пермский край, Пермский район, Култаевское с/п, с. Нижние Муллы, ул. Пермская, 13;
- с кадастровым номером 59:32:1320002:260, расположенный по адресу: Пермский край, Пермский район, Култаевское с/п, с. Нижние Муллы, ул. Победы, 13;
- с кадастровым номером 59:32:1320002:262, расположенный по адресу: Пермский край, Пермский район, Култаевское с/п, с. Нижние Муллы, ул. Победы, 8;
- с кадастровым номером 59:32:1320002:263, расположенный по адресу: Пермский край, Пермский район, Култаевское с/п, с. Нижние Муллы, ул. Победы, 7а;
- с кадастровым номером 59:32:1320002:264, расположенный по адресу: Пермский край, Пермский район, Култаевское с/п, с. Нижние Муллы, ул. Победы, 6;
- с кадастровым номером 59:32:1320002:265, расположенный по адресу: Пермский край, Пермский район, Култаевское с/п, с. Нижние Муллы, ул. Победы, 5а;
- с кадастровым номером 59:32:1320002:267, расположенный по адресу: Пермский край, Пермский район, Култаевское с/п, с. Нижние Муллы, ул. Пермская, 15;
- с кадастровым номером 59:32:1320002:276, расположенный по адресу: Пермский край, Пермский район, Култаевское с/п, с. Нижние Муллы, ул. Пермская, 5;
- с кадастровым номером 59:32:1320002:277, расположенный по адресу: Пермский край, Пермский район, Култаевское с/п, с. Нижние Муллы, ул. Пермская, 7;

- с кадастровым номером 59:32:1320002:278, расположенный по адресу: Пермский край, Пермский район, Култаевское с/п, с. Нижние Муллы, ул. Пермская, 9;
- с кадастровым номером 59:32:1320002:282, расположенный по адресу: Пермский край, Пермский район, Култаевское с/п, с. Нижние Муллы, ул. Новая, 12;
- с кадастровым номером 59:32:1320002:283, расположенный по адресу: Пермский край, Пермский район, Култаевское с/п, с. Нижние Муллы, позиция 24;
- с кадастровым номером 59:32:1320002:285, расположенный по адресу: Пермский край, Пермский район, Култаевское с/п, с. Нижние Муллы, ул. Новая, 6;
- с кадастровым номером 59:32:1320002:286, расположенный по адресу: Пермский край, Пермский район, Култаевское с/п, с. Нижние Муллы, ул. Пермская, 22;
- с кадастровым номером 59:32:1320002:287, расположенный по адресу: Пермский край, Пермский район, Култаевское с/п, с. Нижние Муллы, ул. Пермская, 20;
- с кадастровым номером 59:32:1320002:288, расположенный по адресу: Пермский край, Пермский район, Култаевское с/п, с. Нижние Муллы, ул. Пермская, 18, позиция 50;
- с кадастровым номером 59:32:1320002:291, расположенный по адресу: Пермский край, Пермский район, Култаевское с/п, с. Нижние Муллы, ул. Пермская, 10;
- с кадастровым номером 59:32:1320002:292, расположенный по адресу: Пермский край, Пермский район, Култаевское с/п, с. Нижние Муллы, ул. Пермская, 6;
- с кадастровым номером 59:32:1320002:295, расположенный по адресу: Пермский край, Пермский район, Култаевское с/п, с. Нижние Муллы, ул. Кленовая, 1-2;
- с кадастровым номером 59:32:1320002:300, расположенный по адресу: Пермский край, Пермский район, Култаевское с/п, с. Нижние Муллы;
- с кадастровым номером 59:32:1320002:302, расположенный по адресу: Пермский край, Пермский район, Култаевское с/п, с. Нижние Муллы, ул. Кленовая, 13;
- с кадастровым номером 59:32:1320002:304, расположенный по адресу: Пермский край, Пермский район, Култаевское с/п, с. Нижние Муллы, ул. Кленовая, 17;
- с кадастровым номером 59:32:1320002:305, расположенный по адресу: Пермский край, Пермский район, Култаевское с/п, с. Нижние Муллы, ул. Кленовая, 19;

- с кадастровым номером 59:32:1320002:306, расположенный по адресу: Пермский край, Пермский район, Култаевское с/п, с. Нижние Муллы, ул. Кленовая, 18;
- с кадастровым номером 59:32:1320002:312, расположенный по адресу: Пермский край, Пермский район, Култаевское с/п, с. Нижние Муллы, ул. Кленовая, 2-2;
- с кадастровым номером 59:32:1320002:393, расположенный по адресу: Пермский край, Пермский район, Култаевское с/п, с. Нижние Муллы, ул. Пермская, 11;
- с кадастровым номером 59:32:1320002:394, расположенный по адресу: Пермский край, Пермский район, Култаевское с/п, с. Нижние Муллы;
- с кадастровым номером 59:32:1320002:397, расположенный по адресу: Пермский край, Пермский район, Култаевское с/п, с. Нижние Муллы, ул. Кленовая, з/у 10;
- с кадастровым номером 59:32:1320002:399, расположенный по адресу: Пермский край, Пермский район, Култаевское с/п, с. Нижние Муллы, ул. Новая, 3;
- с кадастровым номером 59:32:1320002:4, расположенный по адресу: Пермский край, Пермский район, Култаевское с/п, с. Нижние Муллы, ул. Победы, 5-1;
- с кадастровым номером 59:32:1320002:404, расположенный по адресу: Пермский край, Пермский район, Култаевское с/п, с. Нижние Муллы, ул. Победы, 10;
- с кадастровым номером 59:32:1320002:411, расположенный по адресу: Пермский край, Пермский район, Култаевское с/п, с. Нижние Муллы, ул. Кленовая, з/у 11;
- с кадастровым номером 59:32:1320002:419, расположенный по адресу: Пермский край, Пермский район, Култаевское с/п, с. Нижние Муллы, ул. Новая, 3а;
- с кадастровым номером 59:32:1320002:426, расположенный по адресу: Пермский край, Пермский район, Култаевское с/п, с. Нижние Муллы, ул. Кленовая, 16;
- с кадастровым номером 59:32:1320002:429, расположенный по адресу: Пермский край, Пермский район, Култаевское с/п, с. Нижние Муллы, ул. Кленовая, 4;
- с кадастровым номером 59:32:1320002:462, расположенный по адресу: Пермский край, Пермский район, Култаевское с/п, с. Нижние Муллы, ул. Кленовая, 2-1;
- с кадастровым номером 59:32:1320002:501, расположенный по адресу: Пермский край, Пермский район, Култаевское с/п, с. Нижние Муллы, ул. Новая;

- с кадастровым номером 59:32:1320002:6, расположенный по адресу: Пермский край, Пермский район, Култаевское с/п, с. Нижние Муллы, ул. Пермская, 17;
- с кадастровым номером 59:32:1320002:611, расположенный по адресу: Пермский край, Пермский район, Култаевское с/п, с. Нижние Муллы, ул. Победы, 1-1;
- с кадастровым номером 59:32:3250001:9825, расположенный по адресу: Пермский край, Пермский район, Култаевское с/п, с. Нижние Муллы, ул. Кленовая, 7;
- с кадастровым номером 59:32:1350001:244, расположенный по адресу: Пермский край, Пермский район, Култаевское с/п, д. Мураши, ул. Июльская, 1;
- с кадастровым номером 59:32:1400001:1, расположенный по адресу: Пермский край, Пермский район, Култаевское с/п, д. Мураши, ул. Победы, 8б;
- с кадастровым номером 59:32:1400001:101, расположенный по адресу: Пермский край, Пермский район, Култаевское с/п, д. Мураши, ул. Еловая, 5-5;
- с кадастровым номером 59:32:1400001:102, расположенный по адресу: Пермский край, Пермский район, Култаевское с/п, д. Мураши, ул. Еловая, 7;
- с кадастровым номером 59:32:1400001:104, расположенный по адресу: Пермский край, Пермский район, Култаевское с/п, д. Мураши;
- с кадастровым номером 59:32:1400001:11, расположенный по адресу: Пермский край, Пермский район, Култаевское с/п, д. Мураши, ул. Еловая, 1;
- с кадастровым номером 59:32:1400001:16, расположенный по адресу: Пермский край, Пермский район, Култаевское с/п, д. Мураши;
- с кадастровым номером 59:32:1400001:22, расположенный по адресу: Пермский край, Пермский район, Култаевское с/п, д. Мураши, ул. Еловая, 5-4;
- с кадастровым номером 59:32:1400001:23, расположенный по адресу: Пермский край, Пермский район, Култаевское с/п, д. Мураши;
- с кадастровым номером 59:32:1400001:24, расположенный по адресу: Пермский край, Пермский район, Култаевское с/п, д. Мураши, ул. Еловая, 1а;
- с кадастровым номером 59:32:1400001:268, расположенный по адресу: Пермский край, Пермский район, Култаевское с/п, д. Мураши, ул. Июльская, 3/у 4;
- с кадастровым номером 59:32:1400001:3, расположенный по адресу: Пермский край, Пермский район, Култаевское с/п, д. Мураши;
- с кадастровым номером 59:32:1400001:4, расположенный по адресу: Пермский край, Пермский район, Култаевское с/п, д. Мураши;
- с кадастровым номером 59:32:1400001:409, расположенный по адресу: Пермский край, Пермский район, Култаевское с/п, д. Мураши;
- с кадастровым номером 59:32:1400001:412, расположенный по адресу: Пермский край, Пермский район, Култаевское с/п, д. Мураши;

- с кадастровым номером 59:32:1410001:1123, расположенный по адресу: Пермский край, Пермский район, Култаевское с/п, д. Петровка;
- с кадастровым номером 59:32:1410001:1143, расположенный по адресу: Пермский край, Пермский район, Култаевское с/п, д. Петровка;
- с кадастровым номером 59:32:1410001:1218, расположенный по адресу: Пермский край, Пермский район, Култаевское с/п, д. Петровка;
- с кадастровым номером 59:32:1400001:824, расположенный по адресу: Пермский край, Пермский район, Култаевское с/п, д. Мураши;
- с кадастровым номером 59:32:1410001:4142, расположенный по адресу: Пермский край, Пермский район, Култаевское с/п, д. Мураши;
- с кадастровым номером 59:32:1410001:4175, расположенный по адресу: Пермский край, Пермский район, Култаевское с/п, д. Мураши;
- с кадастровым номером 59:32:1450002:100, расположенный по адресу: Пермский край, Пермский район, Култаевское с/п, д. Шилово, ул. Шиловская, 9;
- с кадастровым номером 59:32:1450002:460, расположенный по адресу: Пермский край, Пермский район, Култаевское с/п, д. Шилово;
- с кадастровым номером 59:32:1450002:594, расположенный по адресу: Пермский край, Пермский район, Култаевское с/п, д. Шилово, ул. Шиловская;
- с кадастровым номером 59:32:1450002:60, расположенный по адресу: Пермский край, Пермский район, Култаевское с/п, д. Шилово, ул. Тракторная, 2/1.

Цель: Для размещения объекта электросетевого хозяйства «ВЛ-0,4 кВ Ф. 1 от ТП-47285, ВЛ-0,4 кВ Ф. 1 от ТП-47287, ВЛ-0,4 кВ Ф. 1 от ТП-47316, ВЛ-0,4 кВ Ф. 1 от ТП-47325, ВЛ-0,4 кВ Ф. 1 от ТП-47315».

Срок: 49 лет.

2. Утвердить границы публичного сервитута земельных участков, указанных в п. 1 настоящего распоряжения, согласно прилагаемой схеме расположения границ публичного сервитута.

3. Срок, в течение которого использование указанных в п. 1 настоящего распоряжения земельных участков в соответствии с их разрешенным использованием будет невозможно или существенно затруднено в связи с осуществлением сервитута – не установлен.

4. Порядок установления зон с особыми условиями использования территорий и содержание ограничений прав на земельные участки в границах таких зон установлен Постановлением Правительства РФ от 24.02.2009 № 160 «О порядке установления охранных зон объектов электросетевого хозяйства и особых условий использования земельных участков, расположенных в границах таких зон».

5. Плата за публичный сервитут не устанавливается в соответствии с ч. 4 ст. 3.6 Федерального закона от 25.10.2001 года № 137-ФЗ «О введении в действие Земельного кодекса Российской Федерации».

6. Комитету имущественных отношений администрации Пермского муниципального района в течение 5 рабочих дней со дня подписания настоящего распоряжения:

6.1. Направить настоящее распоряжение правообладателям земельных участков, указанных в п. 1 распоряжения;

6.2. Направить настоящее распоряжение в Управление Федеральной службы государственной регистрации, кадастра и картографии по Пермскому краю;

6.3. Направить настоящее распоряжение в ОАО «МРСК Урала», а также сведения о лицах, являющихся правообладателями земельных участков, сведения

о лицах, подавших заявления об учете их прав (обременений прав) на земельные участки, способах связи с ними, копии документов, подтверждающих права указанных лиц на земельные участки;

6.4. Направить в администрацию Култаевского сельского поселения настоящее распоряжение для опубликования в порядке, установленном для официального опубликования (обнародования) муниципальных правовых актов уставом поселения.

7. Разместить настоящее распоряжение на сайте Пермского муниципального района www.permraion.ru.

8. Настоящее распоряжение вступает в силу со дня его подписания.

9. Контроль исполнения распоряжения оставляю за собой.

Председатель комитета



Д.В. Ракицкий

Приложение № 1
к распоряжению
комитета имущественных
отношений администрации
Пермского муниципального района
от 21.04.2022 № 1654

ОПИСАНИЕ МЕСТОПОЛОЖЕНИЯ ГРАНИЦ

Публичный сервитут для размещения объекта электросетевого хозяйства «ВЛ-0,4КВ Ф.1 от ТП-47285, ВЛ-0,4КВ Ф.1 от ТП-47287, ВЛ-0,4КВ Ф.1 от ТП-47316, ВЛ-0,4КВ Ф.1 от ТП-47325, ВЛ-0,4КВ Ф.1 от ТП-47315»
(наименование объекта, местоположение границ которого описано (далее - объект))

Раздел 1

Сведения об объекте

Сведения об объекте		
№ п/п	Характеристики объекта	Описание характеристик
1	2	3
1	Местоположение объекта	Пермский край, Пермский район
2	Площадь объекта +/- величина погрешности определения площади (P +/- Дельта P)	42259 кв.м ± 45 кв.м
3	Иные характеристики объекта	Публичный сервитут для размещения объекта электросетевого хозяйства «ВЛ-0,4КВ Ф.1 от ТП-47285, ВЛ-0,4КВ Ф.1 от ТП-47287, ВЛ-0,4КВ Ф.1 от ТП-47316, ВЛ-0,4КВ Ф.1 от ТП-47325, ВЛ-0,4КВ Ф.1 от ТП-47315» на срок 49 лет

Приложение № 2
к распоряжению
комитета имущественных
отношений администрации
Пермского муниципального района
от 21.04.2022 № 1654

Раздел 2

Сведения о местоположении границ объекта					
1. Система координат <u>МСК-59, зона 2</u>					
2. Сведения о характерных точках границ объекта					
Обозначение характерных точек границ	Координаты, м		Метод определения координат характерной точки	Средняя квадратическая погрешность положения характерной точки (M), м	Описание обозначени я точки на местности (при наличии)
	X	Y			
1	2	3	4	5	6
Зона I(1)	-	-	-	-	-
1	508577.34	2209748.84	Метод спутниковых геодезических измерений (определений)	0.10	-
2	508615.89	2209799.33	Метод спутниковых геодезических измерений (определений)	0.10	-
3	508725.38	2209939.36	Метод спутниковых геодезических измерений (определений)	0.10	-
4	508751.64	2209974.55	Метод спутниковых геодезических измерений (определений)	0.10	-
5	508788.78	2210020.84	Метод спутниковых геодезических измерений (определений)	0.10	-
6	508786.27	2210038.88	Метод спутниковых геодезических измерений (определений)	0.10	-
7	508772.49	2210116.02	Метод спутниковых геодезических измерений (определений)	0.10	-
8	508765.99	2210156.75	Метод спутниковых геодезических измерений (определений)	0.10	-
9	508757.25	2210202.07	Метод спутниковых геодезических измерений (определений)	0.10	-
10	508716.92	2210186.24	Метод спутниковых геодезических измерений (определений)	0.10	-
11	508650.46	2210158.59	Метод спутниковых геодезических измерений (определений)	0.10	-
12	508643.36	2210183.15	Метод спутниковых геодезических измерений (определений)	0.10	-
13	508641.75	2210187.25	Метод спутниковых геодезических измерений (определений)	0.10	-
14	508641.79	2210197.30	Метод спутниковых геодезических измерений (определений)	0.10	-
15	508629.64	2210227.71	Метод спутниковых геодезических измерений (определений)	0.10	-
16	508625.01	2210225.86	Метод спутниковых геодезических измерений (определений)	0.10	-
17	508636.79	2210196.36	Метод спутниковых геодезических измерений (определений)	0.10	-
18	508636.75	2210187.06	Метод спутниковых геодезических измерений (определений)	0.10	-
19	508635.83	2210181.66	Метод спутниковых геодезических измерений (определений)	0.10	-
20	508492.84	2210111.38	Метод спутниковых геодезических измерений (определений)	0.10	-
21	508495.02	2210106.88	Метод спутниковых геодезических измерений (определений)	0.10	-
22	508639.66	2210177.93	Метод спутниковых геодезических измерений (определений)	0.10	-
23	508645.80	2210156.69	Метод спутниковых геодезических измерений (определений)	0.10	-
24	508616.26	2210145.07	Метод спутниковых геодезических измерений (определений)	0.10	-
25	508460.64	2210080.15	Метод спутниковых геодезических измерений (определений)	0.10	-

Приложение № 3
к распоряжению
комитета имущественных
отношений администрации
Пермского муниципального района
от 21.04.2022 № 1654

26	508448.45	2210094.03	Метод спутниковых геодезических измерений (определенный)	0.10	-
27	508403.94	2210082.11	Метод спутниковых геодезических измерений (определенный)	0.10	-
28	508405.24	2210077.27	Метод спутниковых геодезических измерений (определенный)	0.10	-
29	508446.74	2210088.39	Метод спутниковых геодезических измерений (определенный)	0.10	-
30	508456.40	2210077.40	Метод спутниковых геодезических измерений (определенный)	0.10	-
31	508423.84	2210056.38	Метод спутниковых геодезических измерений (определенный)	0.10	-
32	508389.69	2210032.79	Метод спутниковых геодезических измерений (определенный)	0.10	-
33	508320.45	2209969.00	Метод спутниковых геодезических измерений (определенный)	0.10	-
34	508323.83	2209965.32	Метод спутниковых геодезических измерений (определенный)	0.10	-
35	508392.82	2210028.87	Метод спутниковых геодезических измерений (определенный)	0.10	-
36	508426.63	2210052.23	Метод спутниковых геодезических измерений (определенный)	0.10	-
37	508459.71	2210073.60	Метод спутниковых геодезических измерений (определенный)	0.10	-
38	508461.74	2210074.33	Метод спутниковых геодезических измерений (определенный)	0.10	-
39	508478.37	2210029.30	Метод спутниковых геодезических измерений (определенный)	0.10	-
40	508470.89	2209999.44	Метод спутниковых геодезических измерений (определенный)	0.10	-
41	508410.72	2209919.62	Метод спутниковых геодезических измерений (определенный)	0.10	-
42	508400.03	2209924.96	Метод спутниковых геодезических измерений (определенный)	0.10	-
43	508397.79	2209920.49	Метод спутниковых геодезических измерений (определенный)	0.10	-
44	508407.66	2209915.56	Метод спутниковых геодезических измерений (определенный)	0.10	-
45	508373.29	2209870.53	Метод спутниковых геодезических измерений (определенный)	0.10	-
46	508377.24	2209867.48	Метод спутниковых геодезических измерений (определенный)	0.10	-
47	508431.15	2209938.53	Метод спутниковых геодезических измерений (определенный)	0.10	-
48	508508.94	2209878.43	Метод спутниковых геодезических измерений (определенный)	0.10	-
49	508472.45	2209828.20	Метод спутниковых геодезических измерений (определенный)	0.10	-
50	508473.05	2209805.93	Метод спутниковых геодезических измерений (определенный)	0.10	-
51	508478.05	2209806.06	Метод спутниковых геодезических измерений (определенный)	0.10	-
52	508477.50	2209826.63	Метод спутниковых геодезических измерений (определенный)	0.10	-
53	508495.15	2209850.83	Метод спутниковых геодезических измерений (определенный)	0.10	-
54	508504.42	2209841.78	Метод спутниковых геодезических измерений (определенный)	0.10	-
55	508507.91	2209845.35	Метод спутниковых геодезических измерений (определенный)	0.10	-
56	508498.12	2209854.92	Метод спутниковых геодезических измерений (определенный)	0.10	-
57	508514.40	2209877.45	Метод спутниковых геодезических измерений (определенный)	0.10	-
58	508538.21	2209907.31	Метод спутниковых геодезических измерений (определенный)	0.10	-
59	508547.85	2209901.29	Метод спутниковых геодезических измерений (определенный)	0.10	-

Приложение № 4
к распоряжению
комитета имущественных
отношений администрации
Пермского муниципального района
от 21.04.2022 № 1654

60	508550.50	2209905.52	Метод спутниковых геодезических измерений (определений)	0.10	-
61	508541.31	2209911.28	Метод спутниковых геодезических измерений (определений)	0.10	-
62	508574.38	2209954.30	Метод спутниковых геодезических измерений (определений)	0.10	-
63	508585.66	2209949.37	Метод спутниковых геодезических измерений (определений)	0.10	-
64	508587.67	2209953.95	Метод спутниковых геодезических измерений (определений)	0.10	-
65	508577.52	2209958.37	Метод спутниковых геодезических измерений (определений)	0.10	-
66	508610.83	2210000.91	Метод спутниковых геодезических измерений (определений)	0.10	-
67	508619.71	2209992.65	Метод спутниковых геодезических измерений (определений)	0.10	-
68	508623.11	2209996.31	Метод спутниковых геодезических измерений (определений)	0.10	-
69	508613.95	2210004.85	Метод спутниковых геодезических измерений (определений)	0.10	-
70	508648.35	2210048.42	Метод спутниковых геодезических измерений (определений)	0.10	-
71	508656.09	2210044.32	Метод спутниковых геодезических измерений (определений)	0.10	-
72	508658.43	2210048.75	Метод спутниковых геодезических измерений (определений)	0.10	-
73	508651.52	2210052.41	Метод спутниковых геодезических измерений (определений)	0.10	-
74	508671.96	2210078.03	Метод спутниковых геодезических измерений (определений)	0.10	-
75	508700.04	2210089.87	Метод спутниковых геодезических измерений (определений)	0.10	-
76	508714.90	2210094.54	Метод спутниковых геодезических измерений (определений)	0.10	-
77	508713.39	2210099.32	Метод спутниковых геодезических измерений (определений)	0.10	-
78	508698.32	2210094.57	Метод спутниковых геодезических измерений (определений)	0.10	-
79	508668.84	2210082.13	Метод спутниковых геодезических измерений (определений)	0.10	-
80	508590.18	2209983.00	Метод спутниковых геодезических измерений (определений)	0.10	-
81	508535.68	2209912.15	Метод спутниковых геодезических измерений (определений)	0.10	-
82	508511.95	2209882.43	Метод спутниковых геодезических измерений (определений)	0.10	-
83	508434.17	2209942.50	Метод спутниковых геодезических измерений (определений)	0.10	-
84	508475.50	2209997.25	Метод спутниковых геодезических измерений (определений)	0.10	-
85	508482.51	2210025.24	Метод спутниковых геодезических измерений (определений)	0.10	-
86	508505.71	2210008.36	Метод спутниковых геодезических измерений (определений)	0.10	-
87	508508.65	2210012.40	Метод спутниковых геодезических измерений (определений)	0.10	-
88	508483.07	2210031.01	Метод спутниковых геодезических измерений (определений)	0.10	-
89	508466.01	2210077.19	Метод спутниковых геодезических измерений (определений)	0.10	-
90	508618.14	2210140.43	Метод спутниковых геодезических измерений (определений)	0.10	-
91	508647.21	2210151.81	Метод спутниковых геодезических измерений (определений)	0.10	-
92	508718.80	2210181.60	Метод спутниковых геодезических измерений (определений)	0.10	-
93	508753.48	2210195.21	Метод спутниковых геодезических измерений (определений)	0.10	-

Приложение № 5
к распоряжению
комитета имущественных
отношений администрации
Пермского муниципального района
от 21.04.2022 № 1654

94	508761.07	2210155.00	Метод спутниковых геодезических измерений (определенный)	0.10	-
95	508767.58	2210115.18	Метод спутниковых геодезических измерений (определенный)	0.10	-
96	508781.33	2210038.11	Метод спутниковых геодезических измерений (определенный)	0.10	-
97	508783.53	2210022.28	Метод спутниковых геодезических измерений (определенный)	0.10	-
98	508749.32	2209979.63	Метод спутниковых геодезических измерений (определенный)	0.10	-
99	508739.66	2209987.78	Метод спутниковых геодезических измерений (определенный)	0.10	-
100	508736.44	2209983.95	Метод спутниковых геодезических измерений (определенный)	0.10	-
101	508746.25	2209975.68	Метод спутниковых геодезических измерений (определенный)	0.10	-
102	508722.97	2209944.50	Метод спутниковых геодезических измерений (определенный)	0.10	-
103	508712.40	2209952.46	Метод спутниковых геодезических измерений (определенный)	0.10	-
104	508709.18	2209949.65	Метод спутниковых геодезических измерений (определенный)	0.10	-
105	508719.94	2209940.53	Метод спутниковых геодезических измерений (определенный)	0.10	-
106	508701.65	2209917.06	Метод спутниковых геодезических измерений (определенный)	0.10	-
107	508696.02	2209927.78	Метод спутниковых геодезических измерений (определенный)	0.10	-
108	508691.59	2209925.46	Метод спутниковых геодезических измерений (определенный)	0.10	-
109	508698.28	2209912.73	Метод спутниковых геодезических измерений (определенный)	0.10	-
110	508676.88	2209883.31	Метод спутниковых геодезических измерений (определенный)	0.10	-
111	508674.55	2209898.72	Метод спутниковых геодезических измерений (определенный)	0.10	-
112	508669.64	2209897.86	Метод спутниковых геодезических измерений (определенный)	0.10	-
113	508672.73	2209879.98	Метод спутниковых геодезических измерений (определенный)	0.10	-
114	508649.98	2209850.62	Метод спутниковых геодезических измерений (определенный)	0.10	-
115	508648.80	2209865.76	Метод спутниковых геодезических измерений (определенный)	0.10	-
116	508643.80	2209865.37	Метод спутниковых геодезических измерений (определенный)	0.10	-
117	508645.43	2209844.76	Метод спутниковых геодезических измерений (определенный)	0.10	-
118	508623.56	2209817.06	Метод спутниковых геодезических измерений (определенный)	0.10	-
119	508613.89	2209826.11	Метод спутниковых геодезических измерений (определенный)	0.10	-
120	508610.31	2209822.44	Метод спутниковых геодезических измерений (определенный)	0.10	-
121	508620.46	2209813.13	Метод спутниковых геодезических измерений (определенный)	0.10	-
122	508576.27	2209755.70	Метод спутниковых геодезических измерений (определенный)	0.10	-
123	508565.83	2209763.03	Метод спутниковых геодезических измерений (определенный)	0.10	-
124	508562.96	2209758.94	Метод спутниковых геодезических измерений (определенный)	0.10	-
1	508577.34	2209748.84	Метод спутниковых геодезических измерений (определенный)	0.10	-
Итого(2)	-	-	-	-	-
125	508490.40	2210316.51	Метод спутниковых геодезических измерений (определенный)	0.10	-
126	508582.68	2210372.96	Метод спутниковых геодезических измерений	0.10	-

Приложение № 6
к распоряжению
комитета имущественных
отношений администрации
Пермского муниципального района
от 21.04.2022 № 1654

			(определенный)		
127	508603.73	2210289.00	Метод спутниковых геодезических измерений (определенный)	0.10	-
128	508605.27	2210414.81	Метод спутниковых геодезических измерений (определенный)	0.10	-
129	508606.34	2210436.85	Метод спутниковых геодезических измерений (определенный)	0.10	-
130	508618.32	2210441.17	Метод спутниковых геодезических измерений (определенный)	0.10	-
131	508638.30	2210464.85	Метод спутниковых геодезических измерений (определенный)	0.10	-
132	508629.68	2210511.13	Метод спутниковых геодезических измерений (определенный)	0.10	-
133	508624.77	2210510.21	Метод спутниковых геодезических измерений (определенный)	0.10	-
134	508632.94	2210466.27	Метод спутниковых геодезических измерений (определенный)	0.10	-
135	508615.33	2210445.43	Метод спутниковых геодезических измерений (определенный)	0.10	-
136	508605.36	2210441.82	Метод спутниковых геодезических измерений (определенный)	0.10	-
137	508599.92	2210455.18	Метод спутниковых геодезических измерений (определенный)	0.10	-
138	508556.96	2210476.93	Метод спутниковых геодезических измерений (определенный)	0.10	-
139	508539.69	2210498.92	Метод спутниковых геодезических измерений (определенный)	0.10	-
140	508524.06	2210542.54	Метод спутниковых геодезических измерений (определенный)	0.10	-
141	508516.12	2210552.76	Метод спутниковых геодезических измерений (определенный)	0.10	-
142	508483.71	2210551.89	Метод спутниковых геодезических измерений (определенный)	0.10	-
143	508474.25	2210562.61	Метод спутниковых геодезических измерений (определенный)	0.10	-
144	508461.47	2210560.49	Метод спутниковых геодезических измерений (определенный)	0.10	-
145	508485.91	2210580.74	Метод спутниковых геодезических измерений (определенный)	0.10	-
146	508506.17	2210593.07	Метод спутниковых геодезических измерений (определенный)	0.10	-
147	508534.08	2210593.17	Метод спутниковых геодезических измерений (определенный)	0.10	-
148	508567.03	2210591.81	Метод спутниковых геодезических измерений (определенный)	0.10	-
149	508567.24	2210596.79	Метод спутниковых геодезических измерений (определенный)	0.10	-
150	508534.36	2210598.15	Метод спутниковых геодезических измерений (определенный)	0.10	-
151	508510.56	2210599.79	Метод спутниковых геодезических измерений (определенный)	0.10	-
152	508555.36	2210653.63	Метод спутниковых геодезических измерений (определенный)	0.10	-
153	508551.51	2210656.81	Метод спутниковых геодезических измерений (определенный)	0.10	-
154	508503.76	2210599.49	Метод спутниковых геодезических измерений (определенный)	0.10	-
155	508483.59	2210585.16	Метод спутниковых геодезических измерений (определенный)	0.10	-
156	508455.30	2210572.15	Метод спутниковых геодезических измерений (определенный)	0.10	-
157	508430.26	2210571.53	Метод спутниковых геодезических измерений (определенный)	0.10	-
158	508418.22	2210549.49	Метод спутниковых геодезических измерений (определенный)	0.10	-
159	508399.00	2210535.27	Метод спутниковых геодезических измерений (определенный)	0.10	-
160	508367.67	2210515.88	Метод спутниковых геодезических измерений (определенный)	0.10	-

Приложение № 7
к распоряжению
комитета имущественных
отношений администрации
Пермского муниципального района
от 21.04.2022 № 1654

			(определений)		
161	508326.97	2210569.30	Метод спутниковых геодезических измерений (определений)	0.10	-
162	508306.30	2210595.65	Метод спутниковых геодезических измерений (определений)	0.10	-
163	508302.37	2210592.55	Метод спутниковых геодезических измерений (определений)	0.10	-
164	508323.01	2210566.42	Метод спутниковых геодезических измерений (определений)	0.10	-
165	508363.43	2210513.21	Метод спутниковых геодезических измерений (определений)	0.10	-
166	508332.51	2210493.55	Метод спутниковых геодезических измерений (определений)	0.10	-
167	508300.63	2210474.18	Метод спутниковых геодезических измерений (определений)	0.10	-
168	508226.23	2210430.10	Метод спутниковых геодезических измерений (определений)	0.10	-
169	508186.58	2210404.69	Метод спутниковых геодезических измерений (определений)	0.10	-
170	508148.05	2210380.84	Метод спутниковых геодезических измерений (определений)	0.10	-
171	508152.19	2210376.38	Метод спутниковых геодезических измерений (определений)	0.10	-
172	508177.74	2210353.45	Метод спутниковых геодезических измерений (определений)	0.10	-
173	508181.07	2210357.17	Метод спутниковых геодезических измерений (определений)	0.10	-
174	508155.95	2210379.73	Метод спутниковых геодезических измерений (определений)	0.10	-
175	508228.86	2210425.84	Метод спутниковых геодезических измерений (определений)	0.10	-
176	508335.14	2210489.30	Метод спутниковых геодезических измерений (определений)	0.10	-
177	508401.81	2210531.12	Метод спутниковых геодезических измерений (определений)	0.10	-
178	508422.07	2210546.13	Метод спутниковых геодезических измерений (определений)	0.10	-
179	508433.27	2210566.61	Метод спутниковых геодезических измерений (определений)	0.10	-
180	508452.67	2210567.09	Метод спутниковых геодезических измерений (определений)	0.10	-
181	508446.43	2210541.23	Метод спутниковых геодезических измерений (определений)	0.10	-
182	508451.30	2210540.04	Метод спутниковых геодезических измерений (определений)	0.10	-
183	508457.54	2210565.93	Метод спутниковых геодезических измерений (определений)	0.10	-
184	508471.10	2210558.63	Метод спутниковых геодезических измерений (определений)	0.10	-
185	508481.50	2210546.84	Метод спутниковых геодезических измерений (определений)	0.10	-
186	508513.73	2210547.69	Метод спутниковых геодезических измерений (определений)	0.10	-
187	508519.61	2210540.11	Метод спутниковых геодезических измерений (определений)	0.10	-
188	508534.50	2210498.59	Метод спутниковых геодезических измерений (определений)	0.10	-
189	508475.80	2210456.03	Метод спутниковых геодезических измерений (определений)	0.10	-
190	508441.12	2210431.77	Метод спутниковых геодезических измерений (определений)	0.10	-
191	508421.20	2210416.23	Метод спутниковых геодезических измерений (определений)	0.10	-
192	508399.54	2210400.68	Метод спутниковых геодезических измерений (определений)	0.10	-
193	508402.46	2210396.61	Метод спутниковых геодезических измерений (определений)	0.10	-
194	508424.19	2210412.23	Метод спутниковых геодезических измерений (определений)	0.10	-

Приложение № 8
к распоряжению
комитета имущественных
отношений администрации
Пермского муниципального района
от 21.04.2022 № 1654

			(определенный)		
195	508444.08	2210427.75	Метод спутниковых геодезических измерений (определенный)	0.10	—
196	508478.69	2210451.94	Метод спутниковых геодезических измерений (определенный)	0.10	—
197	508537.00	2210494.23	Метод спутниковых геодезических измерений (определенный)	0.10	—
198	508553.71	2210472.97	Метод спутниковых геодезических измерений (определенный)	0.10	—
199	508596.18	2210451.42	Метод спутниковых геодезических измерений (определенный)	0.10	—
200	508601.41	2210438.22	Метод спутниковых геодезических измерений (определенный)	0.10	—
201	508600.28	2210415.08	Метод спутниковых геодезических измерений (определенный)	0.10	—
202	508598.88	2210391.44	Метод спутниковых геодезических измерений (определенный)	0.10	—
203	508579.87	2210377.09	Метод спутниковых геодезических измерений (определенный)	0.10	—
204	508487.80	2210320.79	Метод спутниковых геодезических измерений (определенный)	0.10	—
125	508490.40	2210316.51	Метод спутниковых геодезических измерений (определенный)	0.10	—
Зона I (3)	—	—	—	—	—
205	505144.45	2213699.37	Метод спутниковых геодезических измерений (определенный)	0.10	—
206	505186.46	2213711.63	Метод спутниковых геодезических измерений (определенный)	0.10	—
207	505230.88	2213749.93	Метод спутниковых геодезических измерений (определенный)	0.10	—
208	505266.41	2213764.09	Метод спутниковых геодезических измерений (определенный)	0.10	—
209	505308.78	2213818.13	Метод спутниковых геодезических измерений (определенный)	0.10	—
210	505371.74	2213899.75	Метод спутниковых геодезических измерений (определенный)	0.10	—
211	505375.60	2213894.70	Метод спутниковых геодезических измерений (определенный)	0.10	—
212	505371.01	2213848.71	Метод спутниковых геодезических измерений (определенный)	0.10	—
213	505375.97	2213848.22	Метод спутниковых геодезических измерений (определенный)	0.10	—
214	505380.78	2213896.16	Метод спутниковых геодезических измерений (определенный)	0.10	—
215	505374.84	2213903.93	Метод спутниковых геодезических измерений (определенный)	0.10	—
216	505381.81	2213914.63	Метод спутниковых геодезических измерений (определенный)	0.10	—
217	505419.83	2213964.00	Метод спутниковых геодезических измерений (определенный)	0.10	—
218	505420.80	2213952.11	Метод спутниковых геодезических измерений (определенный)	0.10	—
219	505425.80	2213952.52	Метод спутниковых геодезических измерений (определенный)	0.10	—
220	505424.36	2213969.90	Метод спутниковых геодезических измерений (определенный)	0.10	—
221	505474.23	2214036.88	Метод спутниковых геодезических измерений (определенный)	0.10	—
222	505520.80	2214020.95	Метод спутниковых геодезических измерений (определенный)	0.10	—
223	505530.91	2214019.71	Метод спутниковых геодезических измерений (определенный)	0.10	—
224	505523.34	2213885.37	Метод спутниковых геодезических измерений (определенный)	0.10	—
225	505499.02	2213854.21	Метод спутниковых геодезических измерений (определенный)	0.10	—
226	505475.05	2213864.65	Метод спутниковых геодезических измерений (определенный)	0.10	—

Приложение № 9
к распоряжению
комитета имущественных
отношений администрации
Пермского муниципального района
от 21.04.2022 № 1654

227	505449.59	2213868.07	Метод спутниковых геодезических измерений (определений)	0.10	-
228	505422.12	2213873.98	Метод спутниковых геодезических измерений (определений)	0.10	-
229	505408.76	2213854.48	Метод спутниковых геодезических измерений (определений)	0.10	-
230	505369.62	2213794.53	Метод спутниковых геодезических измерений (определений)	0.10	-
231	505354.86	2213767.48	Метод спутниковых геодезических измерений (определений)	0.10	-
232	505336.25	2213752.70	Метод спутниковых геодезических измерений (определений)	0.10	-
233	505314.97	2213736.89	Метод спутниковых геодезических измерений (определений)	0.10	-
234	505284.99	2213752.47	Метод спутниковых геодезических измерений (определений)	0.10	-
235	505282.68	2213748.04	Метод спутниковых геодезических измерений (определений)	0.10	-
236	505315.44	2213731.02	Метод спутниковых геодезических измерений (определений)	0.10	-
237	505349.22	2213756.63	Метод спутниковых геодезических измерений (определений)	0.10	-
238	505337.45	2213733.88	Метод спутниковых геодезических измерений (определений)	0.10	-
239	505369.51	2213729.80	Метод спутниковых геодезических измерений (определений)	0.10	-
240	505370.13	2213734.77	Метод спутниковых геодезических измерений (определений)	0.10	-
241	505345.17	2213737.95	Метод спутниковых геодезических измерений (определений)	0.10	-
242	505359.02	2213764.69	Метод спутниковых геодезических измерений (определений)	0.10	-
243	505373.12	2213790.00	Метод спутниковых геодезических измерений (определений)	0.10	-
244	505403.55	2213782.03	Метод спутниковых геодезических измерений (определений)	0.10	-
245	505404.83	2213786.86	Метод спутниковых геодезических измерений (определений)	0.10	-
246	505375.61	2213794.53	Метод спутниковых геодезических измерений (определений)	0.10	-
247	505412.92	2213851.72	Метод спутниковых геодезических измерений (определений)	0.10	-
248	505424.36	2213868.38	Метод спутниковых геодезических измерений (определений)	0.10	-
249	505448.73	2213863.14	Метод спутниковых геодезических измерений (определений)	0.10	-
250	505473.70	2213859.80	Метод спутниковых геодезических измерений (определений)	0.10	-
251	505498.48	2213848.98	Метод спутниковых геодезических измерений (определений)	0.10	-
252	505520.29	2213830.73	Метод спутниковых геодезических измерений (определений)	0.10	-
253	505500.95	2213797.28	Метод спутниковых геодезических измерений (определений)	0.10	-
254	505505.27	2213794.78	Метод спутниковых геодезических измерений (определений)	0.10	-
255	505526.72	2213831.87	Метод спутниковых геодезических измерений (определений)	0.10	-
256	505503.26	2213851.50	Метод спутниковых геодезических измерений (определений)	0.10	-
257	505528.23	2213883.72	Метод спутниковых геодезических измерений (определений)	0.10	-
258	505535.51	2214015.52	Метод спутниковых геодезических измерений (определений)	0.10	-
259	505546.58	2214017.79	Метод спутниковых геодезических измерений (определений)	0.10	-
260	505551.25	2214017.21	Метод спутниковых геодезических измерений (определений)	0.10	-

Приложение № 10
к распоряжению
комитета имущественных
отношений администрации
Пермского муниципального района
от 21.04.2022 № 1654

261	505552.32	2214020.88	Метод спутниковых геодезических измерений (определений)	0.10	-
262	505522.19	2214031.65	Метод спутниковых геодезических измерений (определений)	0.10	-
263	505492.22	2214057.90	Метод спутниковых геодезических измерений (определений)	0.10	-
264	505478.46	2214068.98	Метод спутниковых геодезических измерений (определений)	0.10	-
265	505441.14	2214105.13	Метод спутниковых геодезических измерений (определений)	0.10	-
266	505456.09	2214146.93	Метод спутниковых геодезических измерений (определений)	0.10	-
267	505429.76	2214209.73	Метод спутниковых геодезических измерений (определений)	0.10	-
268	505468.24	2214217.69	Метод спутниковых геодезических измерений (определений)	0.10	-
269	505467.22	2214222.59	Метод спутниковых геодезических измерений (определений)	0.10	-
270	505427.77	2214214.44	Метод спутниковых геодезических измерений (определений)	0.10	-
271	505400.93	2214275.46	Метод спутниковых геодезических измерений (определений)	0.10	-
272	505435.15	2214286.58	Метод спутниковых геодезических измерений (определений)	0.10	-
273	505457.01	2214294.40	Метод спутниковых геодезических измерений (определений)	0.10	-
274	505476.52	2214302.48	Метод спутниковых геодезических измерений (определений)	0.10	-
275	505463.77	2214336.52	Метод спутниковых геодезических измерений (определений)	0.10	-
276	505447.99	2214371.84	Метод спутниковых геодезических измерений (определений)	0.10	-
277	505443.43	2214369.80	Метод спутниковых геодезических измерений (определений)	0.10	-
278	505459.14	2214334.63	Метод спутниковых геодезических измерений (определений)	0.10	-
279	505470.15	2214305.26	Метод спутниковых геодезических измерений (определений)	0.10	-
280	505455.21	2214299.07	Метод спутниковых геодезических измерений (определений)	0.10	-
281	505433.54	2214291.31	Метод спутниковых геодезических измерений (определений)	0.10	-
282	505399.12	2214280.12	Метод спутниковых геодезических измерений (определений)	0.10	-
283	505389.47	2214310.85	Метод спутниковых геодезических измерений (определений)	0.10	-
284	505427.17	2214326.12	Метод спутниковых геодезических измерений (определений)	0.10	-
285	505425.30	2214330.77	Метод спутниковых геодезических измерений (определений)	0.10	-
286	505383.33	2214313.73	Метод спутниковых геодезических измерений (определений)	0.10	-
287	505395.15	2214276.08	Метод спутниковых геодезических измерений (определений)	0.10	-
288	505406.63	2214250.92	Метод спутниковых геодезических измерений (определений)	0.10	-
289	505382.95	2214244.48	Метод спутниковых геодезических измерений (определений)	0.10	-
290	505368.57	2214233.72	Метод спутниковых геодезических измерений (определений)	0.10	-
291	505371.56	2214229.72	Метод спутниковых геодезических измерений (определений)	0.10	-
292	505385.19	2214239.90	Метод спутниковых геодезических измерений (определений)	0.10	-
293	505408.68	2214246.31	Метод спутниковых геодезических измерений (определений)	0.10	-
294	505450.74	2214146.78	Метод спутниковых геодезических измерений (определений)	0.10	-

Приложение № 11
к распоряжению
комитета имущественных
отношений администрации
Пермского муниципального района
от 21.04.2022 № 1654

295	505435.33	2214103.78	Метод спутниковых геодезических измерений (определений)	0.10	-
296	505473.46	2214066.86	Метод спутниковых геодезических измерений (определений)	0.10	-
297	505447.06	2214032.41	Метод спутниковых геодезических измерений (определений)	0.10	-
298	505379.32	2213942.02	Метод спутниковых геодезических измерений (определений)	0.10	-
299	505368.98	2213964.97	Метод спутниковых геодезических измерений (определений)	0.10	-
300	505364.37	2213962.90	Метод спутниковых геодезических измерений (определений)	0.10	-
301	505375.90	2213937.45	Метод спутниковых геодезических измерений (определений)	0.10	-
302	505354.59	2213909.15	Метод спутниковых геодезических измерений (определений)	0.10	-
303	505337.65	2213881.87	Метод спутниковых геодезических измерений (определений)	0.10	-
304	505283.31	2213921.13	Метод спутниковых геодезических измерений (определений)	0.10	-
305	505310.13	2213951.23	Метод спутниковых геодезических измерений (определений)	0.10	-
306	505306.41	2213954.57	Метод спутниковых геодезических измерений (определений)	0.10	-
307	505279.16	2213923.98	Метод спутниковых геодезических измерений (определений)	0.10	-
308	505253.63	2213940.34	Метод спутниковых геодезических измерений (определений)	0.10	-
309	505223.09	2213955.78	Метод спутниковых геодезических измерений (определений)	0.10	-
310	505241.05	2213964.13	Метод спутниковых геодезических измерений (определений)	0.10	-
311	505290.51	2214030.40	Метод спутниковых геодезических измерений (определений)	0.10	-
312	505286.48	2214033.36	Метод спутниковых геодезических измерений (определений)	0.10	-
313	505237.80	2213968.13	Метод спутниковых геодезических измерений (определений)	0.10	-
314	505225.81	2213962.55	Метод спутниковых геодезических измерений (определений)	0.10	-
315	505262.06	2214007.57	Метод спутниковых геодезических измерений (определений)	0.10	-
316	505272.99	2214023.94	Метод спутниковых геодезических измерений (определений)	0.10	-
317	505360.19	2214137.16	Метод спутниковых геодезических измерений (определений)	0.10	-
318	505379.94	2214163.56	Метод спутниковых геодезических измерений (определений)	0.10	-
319	505375.94	2214166.55	Метод спутниковых геодезических измерений (определений)	0.10	-
320	505294.08	2214059.25	Метод спутниковых геодезических измерений (определений)	0.10	-
321	505261.77	2214067.16	Метод спутниковых геодезических измерений (определений)	0.10	-
322	505260.57	2214062.30	Метод спутниковых геодезических измерений (определений)	0.10	-
323	505290.59	2214054.96	Метод спутниковых геодезических измерений (определений)	0.10	-
324	505268.93	2214026.86	Метод спутниковых геодезических измерений (определений)	0.10	-
325	505258.06	2214010.58	Метод спутниковых геодезических измерений (определений)	0.10	-
326	505215.65	2213957.74	Метод спутниковых геодезических измерений (определений)	0.10	-
327	505186.65	2213939.11	Метод спутниковых геодезических измерений (определений)	0.10	-
328	505189.36	2213934.90	Метод спутниковых геодезических измерений (определений)	0.10	-

Приложение № 12
к распоряжению
комитета имущественных
отношений администрации
Пермского муниципального района
от 21.04.2022 № 1654

329	505217.52	2213953.00	Метод спутниковых геодезических измерений (определений)	0.10	-
330	505251.16	2213936.00	Метод спутниковых геодезических измерений (определений)	0.10	-
331	505278.24	2213918.62	Метод спутниковых геодезических измерений (определений)	0.10	-
332	505334.27	2213878.13	Метод спутниковых геодезических измерений (определений)	0.10	-
333	505307.97	2213856.35	Метод спутниковых геодезических измерений (определений)	0.10	-
334	505303.16	2213868.02	Метод спутниковых геодезических измерений (определений)	0.10	-
335	505265.70	2213860.94	Метод спутниковых геодезических измерений (определений)	0.10	-
336	505266.63	2213856.01	Метод спутниковых геодезических измерений (определений)	0.10	-
337	505300.09	2213862.35	Метод спутниковых геодезических измерений (определений)	0.10	-
338	505305.94	2213848.18	Метод спутниковых геодезических измерений (определений)	0.10	-
339	505339.99	2213876.28	Метод спутниковых геодезических измерений (определений)	0.10	-
340	505358.73	2213906.31	Метод спутниковых геодезических измерений (определений)	0.10	-
341	505451.04	2214029.38	Метод спутниковых геодезических измерений (определений)	0.10	-
342	505477.23	2214063.55	Метод спутниковых геодезических измерений (определений)	0.10	-
343	505488.99	2214054.07	Метод спутниковых геодезических измерений (определений)	0.10	-
344	505519.62	2214027.27	Метод спутниковых геодезических измерений (определений)	0.10	-
345	505521.91	2214025.85	Метод спутниковых геодезических измерений (определений)	0.10	-
346	505472.41	2214042.80	Метод спутниковых геодезических измерений (определений)	0.10	-
347	505419.82	2213972.16	Метод спутниковых геодезических измерений (определений)	0.10	-
348	505377.72	2213917.51	Метод спутниковых геодезических измерений (определений)	0.10	-
349	505369.76	2213905.27	Метод спутниковых геодезических измерений (определений)	0.10	-
350	505263.31	2213768.23	Метод спутниковых геодезических измерений (определений)	0.10	-
351	505228.25	2213754.27	Метод спутниковых геодезических измерений (определений)	0.10	-
352	505184.01	2213716.12	Метод спутниковых геодезических измерений (определений)	0.10	-
353	505143.04	2213704.17	Метод спутниковых геодезических измерений (определений)	0.10	-
354	505144.45	2213690.32	Метод спутниковых геодезических измерений (определений)	0.10	-
Зона1(4)	-	-	-	-	-
354	505420.86	2215062.75	Метод спутниковых геодезических измерений (определений)	0.10	-
355	505424.28	2215066.40	Метод спутниковых геодезических измерений (определений)	0.10	-
356	505411.05	2215078.73	Метод спутниковых геодезических измерений (определений)	0.10	-
357	505425.03	2215109.25	Метод спутниковых геодезических измерений (определений)	0.10	-
358	505462.77	2215143.63	Метод спутниковых геодезических измерений (определений)	0.10	-
359	505480.32	2215167.73	Метод спутниковых геодезических измерений (определений)	0.10	-
360	505500.10	2215187.89	Метод спутниковых геодезических измерений (определений)	0.10	-
361	505513.13	2215201.63	Метод спутниковых геодезических измерений (определений)	0.10	-

Приложение № 13
к распоряжению
комитета имущественных
отношений администрации
Пермского муниципального района
от 21.04.2022 № 1654

			(определенный)		
362	505516.36	2215205.46	Метод спутниковых геодезических измерений (определенный)	0.10	-
363	505475.90	2215236.03	Метод спутниковых геодезических измерений (определенный)	0.10	-
364	505424.66	2215280.85	Метод спутниковых геодезических измерений (определенный)	0.10	-
365	505501.39	2215392.78	Метод спутниковых геодезических измерений (определенный)	0.10	-
366	505569.05	2215490.17	Метод спутниковых геодезических измерений (определенный)	0.10	-
367	505600.39	2215468.11	Метод спутниковых геодезических измерений (определенный)	0.10	-
368	505634.38	2215441.72	Метод спутниковых геодезических измерений (определенный)	0.10	-
369	505657.23	2215427.84	Метод спутниковых геодезических измерений (определенный)	0.10	-
370	505767.14	2215350.96	Метод спутниковых геодезических измерений (определенный)	0.10	-
371	505709.38	2215328.08	Метод спутниковых геодезических измерений (определенный)	0.10	-
372	505802.47	2215332.16	Метод спутниковых геодезических измерений (определенный)	0.10	-
373	505770.00	2215355.07	Метод спутниковых геодезических измерений (определенный)	0.10	-
374	505660.09	2215431.95	Метод спутниковых геодезических измерений (определенный)	0.10	-
375	505637.26	2215447.80	Метод спутниковых геодезических измерений (определенный)	0.10	-
376	505603.48	2215472.19	Метод спутниковых геодезических измерений (определенный)	0.10	-
377	505871.91	2215494.22	Метод спутниковых геодезических измерений (определенный)	0.10	-
378	505584.39	2215512.58	Метод спутниковых геодезических измерений (определенный)	0.10	-
379	505599.64	2215534.22	Метод спутниковых геодезических измерений (определенный)	0.10	-
380	505646.94	2215603.58	Метод спутниковых геодезических измерений (определенный)	0.10	-
381	505659.02	2215621.22	Метод спутниковых геодезических измерений (определенный)	0.10	-
382	505670.23	2215636.21	Метод спутниковых геодезических измерений (определенный)	0.10	-
383	505677.68	2215646.88	Метод спутниковых геодезических измерений (определенный)	0.10	-
384	505706.20	2215625.14	Метод спутниковых геодезических измерений (определенный)	0.10	-
385	505741.77	2215599.89	Метод спутниковых геодезических измерений (определенный)	0.10	-
386	505755.76	2215616.88	Метод спутниковых геодезических измерений (определенный)	0.10	-
387	505751.91	2215620.06	Метод спутниковых геодезических измерений (определенный)	0.10	-
388	505740.86	2215606.07	Метод спутниковых геодезических измерений (определенный)	0.10	-
389	505709.16	2215629.16	Метод спутниковых геодезических измерений (определенный)	0.10	-
390	505680.50	2215651.03	Метод спутниковых геодезических измерений (определенный)	0.10	-
391	505688.56	2215663.18	Метод спутниковых геодезических измерений (определенный)	0.10	-
392	505684.40	2215665.95	Метод спутниковых геодезических измерений (определенный)	0.10	-
393	505676.53	2215654.09	Метод спутниковых геодезических измерений (определенный)	0.10	-
394	505658.94	2215667.72	Метод спутниковых геодезических измерений (определенный)	0.10	-
395	505640.52	2215681.13	Метод спутниковых геодезических измерений (определенный)	0.10	-

Приложение № 14
к распоряжению
комитета имущественных
отношений администрации
Пермского муниципального района
от 21.04.2022 № 1654

			(определенный)		
396	505646.12	2215692.87	Метод спутниковых геодезических измерений (определенный)	0.10	-
397	505648.62	2215695.02	Метод спутниковых геодезических измерений (определенный)	0.10	-
398	505654.22	2215679.53	Метод спутниковых геодезических измерений (определенный)	0.10	-
399	505655.93	2215663.72	Метод спутниковых геодезических измерений (определенный)	0.10	-
400	505673.71	2215649.94	Метод спутниковых геодезических измерений (определенный)	0.10	-
401	505666.16	2215639.13	Метод спутниковых геодезических измерений (определенный)	0.10	-
402	505654.96	2215624.12	Метод спутниковых геодезических измерений (определенный)	0.10	-
403	505642.81	2215606.40	Метод спутниковых геодезических измерений (определенный)	0.10	-
404	505695.53	2215537.05	Метод спутниковых геодезических измерений (определенный)	0.10	-
405	505590.27	2215515.41	Метод спутниковых геодезических измерений (определенный)	0.10	-
406	505268.33	2215497.51	Метод спутниковых геодезических измерений (определенный)	0.10	-
407	505561.21	2215506.73	Метод спутниковых геодезических измерений (определенный)	0.10	-
408	505557.30	2215503.61	Метод спутниковых геодезических измерений (определенный)	0.10	-
409	505565.38	2215493.59	Метод спутниковых геодезических измерений (определенный)	0.10	-
410	505497.28	2215395.61	Метод спутниковых геодезических измерений (определенный)	0.10	-
411	505419.37	2215381.98	Метод спутниковых геодезических измерений (определенный)	0.10	-
412	505377.98	2215328.12	Метод спутниковых геодезических измерений (определенный)	0.10	-
413	505328.54	2215302.77	Метод спутниковых геодезических измерений (определенный)	0.10	-
414	505368.52	2215172.52	Метод спутниковых геодезических измерений (определенный)	0.10	-
415	505312.86	2215169.77	Метод спутниковых геодезических измерений (определенный)	0.10	-
416	505332.00	2215198.94	Метод спутниковых геодезических измерений (определенный)	0.10	-
417	505370.12	2215218.85	Метод спутниковых геодезических измерений (определенный)	0.10	-
418	505364.09	2215210.80	Метод спутниковых геодезических измерений (определенный)	0.10	-
419	505362.34	2215186.97	Метод спутниковых геодезических измерений (определенный)	0.10	-
420	505367.34	2215186.60	Метод спутниковых геодезических измерений (определенный)	0.10	-
421	505368.98	2215208.97	Метод спутниковых геодезических измерений (определенный)	0.10	-
422	505421.68	2215276.82	Метод спутниковых геодезических измерений (определенный)	0.10	-
423	505472.73	2215232.16	Метод спутниковых геодезических измерений (определенный)	0.10	-
424	505499.11	2215201.67	Метод спутниковых геодезических измерений (определенный)	0.10	-
425	505496.31	2215191.56	Метод спутниковых геодезических измерений (определенный)	0.10	-
426	505476.49	2215170.98	Метод спутниковых геодезических измерений (определенный)	0.10	-
427	505439.02	2215146.98	Метод спутниковых геодезических измерений (определенный)	0.10	-
428	505420.92	2215112.36	Метод спутниковых геодезических измерений (определенный)	0.10	-
429	505405.81	2215077.53	Метод спутниковых геодезических измерений (определенный)	0.10	-

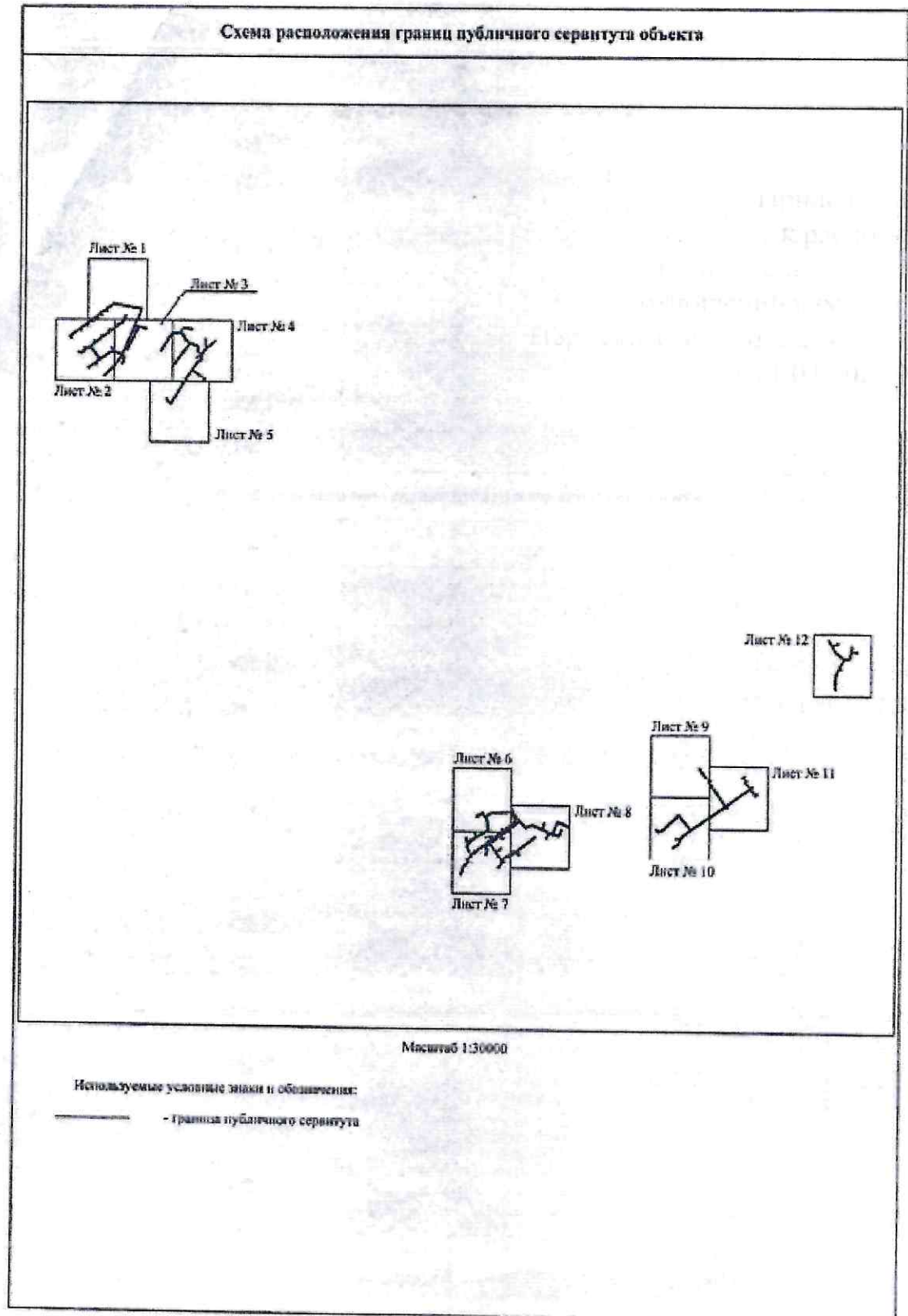
Приложение № 15
к распоряжению
комитета имущественных
отношений администрации
Пермского муниципального района
от 21.04.2022 № 1654

			(определенный)		
354	505429.86	2219062.73	Метод спутниковых геодезических измерений (определенный)	0.10	-
Итого(2)	-	-	-	-	-
430	506603.15	2216319.41	Метод спутниковых геодезических измерений (определенный)	0.10	-
431	506603.93	2216523.56	Метод спутниковых геодезических измерений (определенный)	0.10	-
432	506574.13	2216444.84	Метод спутниковых геодезических измерений (определенный)	0.10	-
433	506585.18	2216581.03	Метод спутниковых геодезических измерений (определенный)	0.10	-
434	506580.39	2216582.48	Метод спутниковых геодезических измерений (определенный)	0.10	-
435	506569.68	2216547.43	Метод спутниковых геодезических измерений (определенный)	0.10	-
436	506553.41	2216566.63	Метод спутниковых геодезических измерений (определенный)	0.10	-
437	506491.23	2216620.46	Метод спутниковых геодезических измерений (определенный)	0.10	-
438	506493.32	2216656.91	Метод спутниковых геодезических измерений (определенный)	0.10	-
439	506571.77	2216667.18	Метод спутниковых геодезических измерений (определенный)	0.10	-
440	506556.46	2216679.72	Метод спутниковых геодезических измерений (определенный)	0.10	-
441	506553.28	2216673.85	Метод спутниковых геодезических измерений (определенный)	0.10	-
442	506539.75	2216670.35	Метод спутниковых геодезических измерений (определенный)	0.10	-
443	506534.02	2216666.96	Метод спутниковых геодезических измерений (определенный)	0.10	-
444	506537.70	2216677.48	Метод спутниковых геодезических измерений (определенный)	0.10	-
445	506532.20	2216707.65	Метод спутниковых геодезических измерений (определенный)	0.10	-
446	506527.28	2216706.75	Метод спутниковых геодезических измерений (определенный)	0.10	-
447	506532.54	2216637.48	Метод спутниковых геодезических измерений (определенный)	0.10	-
448	506528.45	2216666.17	Метод спутниковых геодезических измерений (определенный)	0.10	-
449	506488.16	2216660.37	Метод спутниковых геодезических измерений (определенный)	0.10	-
450	506486.27	2216621.28	Метод спутниковых геодезических измерений (определенный)	0.10	-
451	506454.39	2216605.69	Метод спутниковых геодезических измерений (определенный)	0.10	-
452	506429.91	2216391.18	Метод спутниковых геодезических измерений (определенный)	0.10	-
453	506426.56	2216603.45	Метод спутниковых геодезических измерений (определенный)	0.10	-
454	506421.75	2216602.13	Метод спутниковых геодезических измерений (определенный)	0.10	-
455	506425.41	2216588.70	Метод спутниковых геодезических измерений (определенный)	0.10	-
456	506383.48	2216569.20	Метод спутниковых геодезических измерений (определенный)	0.10	-
457	506336.75	2216567.46	Метод спутниковых геодезических измерений (определенный)	0.10	-
458	506302.14	2216566.90	Метод спутниковых геодезических измерений (определенный)	0.10	-
459	506296.93	2216568.56	Метод спутниковых геодезических измерений (определенный)	0.10	-
460	506293.13	2216563.77	Метод спутниковых геодезических измерений (определенный)	0.10	-
461	506301.46	2216561.90	Метод спутниковых геодезических измерений (определенный)	0.10	-

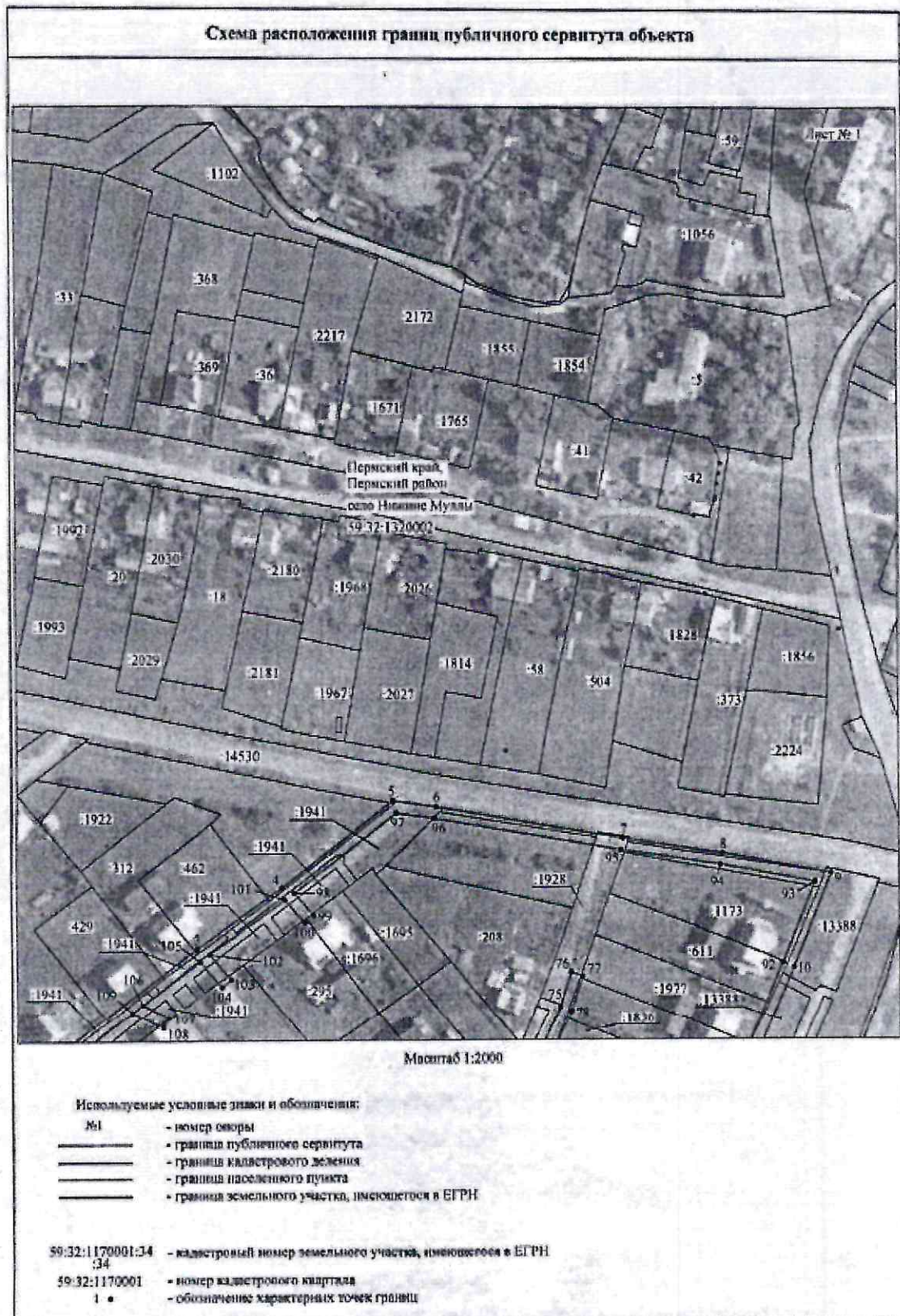
Приложение № 16
к распоряжению
комитета имущественных
отношений администрации
Пермского муниципального района
от 21.04.2022 № 1654

462	506336.88	2216562.39	Метод спутниковых геодезических измерений (определений)	0.10	–
463	506386.73	2216564.23	Метод спутниковых геодезических измерений (определений)	0.10	–
464	506429.54	2216585.16	Метод спутниковых геодезических измерений (определений)	0.10	–
465	506456.76	2216601.29	Метод спутниковых геодезических измерений (определений)	0.10	–
466	506487.94	2216616.54	Метод спутниковых геодезических измерений (определений)	0.10	–
467	506530.16	2216562.70	Метод спутниковых геодезических измерений (определений)	0.10	–
468	506569.91	2216541.65	Метод спутниковых геодезических измерений (определений)	0.10	–
430	506603.15	2216519.41	Метод спутниковых геодезических измерений (определений)	0.10	–
3. Сведения о характерных точках части (частей) границы объекта					
Обозначение характерных точек части границы	Координаты, м		Метод определения координат характерной точки	Средняя квадратическая погрешность положения характерной точки (M _{ср}), м	Описание обозначения точки на местности (при наличии)
	X	Y			
1	2	3	4	5	6
–	–	–	–	–	–

Приложение № 17
к распоряжению
комитета имущественных
отношений администрации
Пермского муниципального района
от 21.04.2022 № 1654



Приложение № 18
к распоряжению
комитета имущественных
отношений администрации
Пермского муниципального района
от 21.04.2022 № 1654



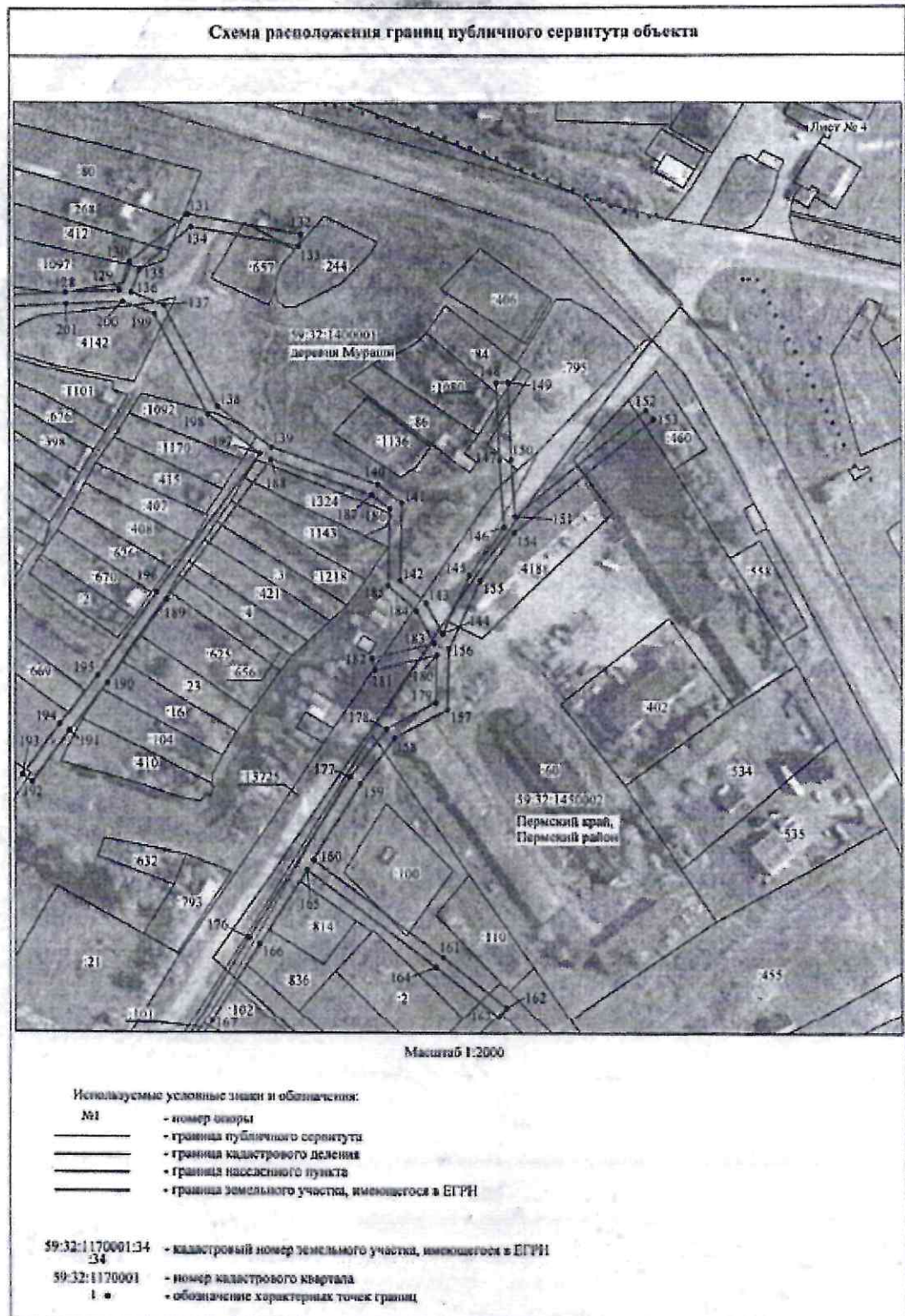
Приложение № 19
к распоряжению
комитета имущественных
отношений администрации
Пермского муниципального района
от 21.04.2022 № 1654



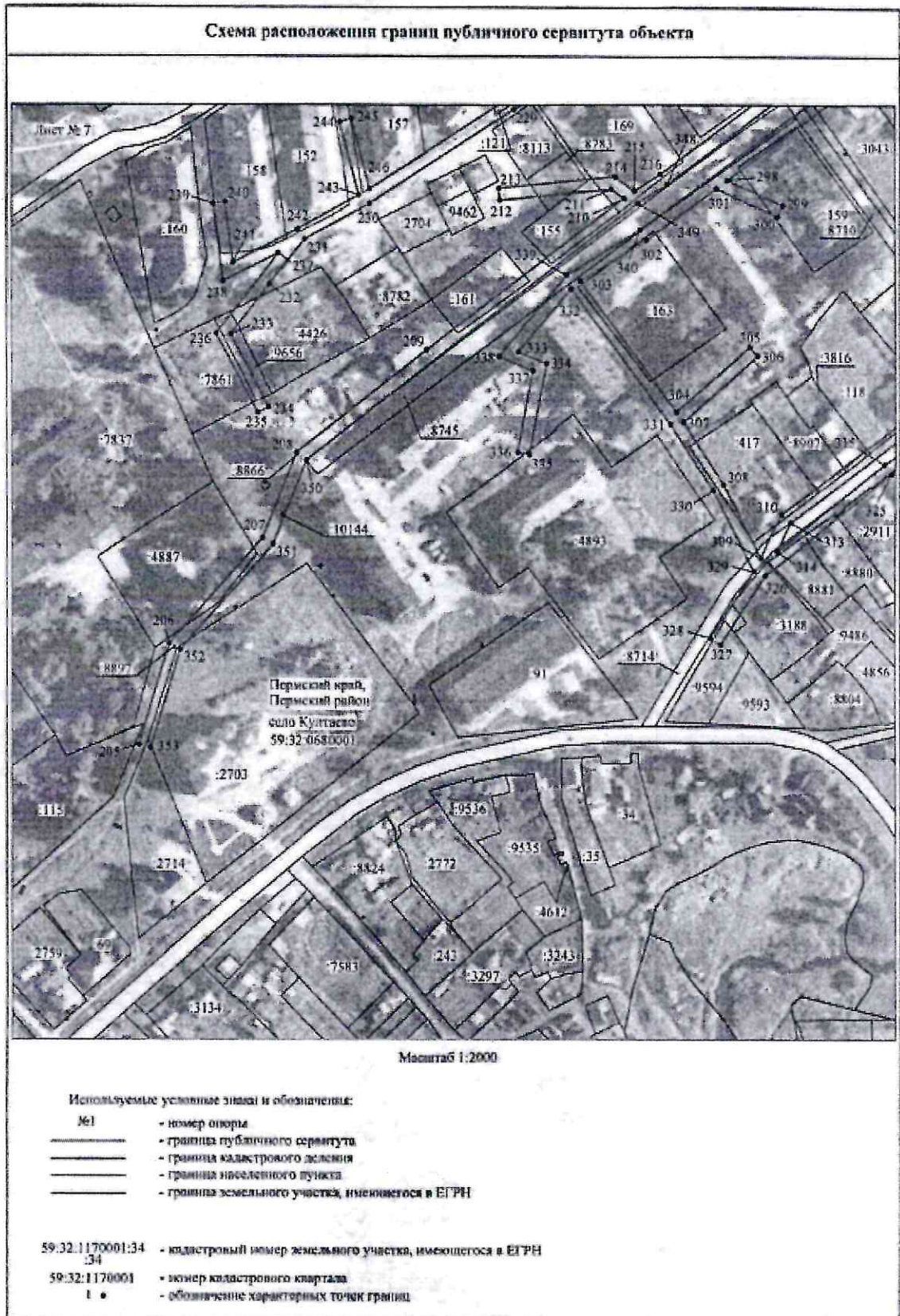
Приложение № 20
к распоряжению
комитета имущественных
отношений администрации
Пермского муниципального района
от 21.04.2022 № 1654



Приложение № 21
к распоряжению
комитета имущественных
отношений администрации
Пермского муниципального района
от 21.04.2022 № 1654



Приложение № 24
к распоряжению
комитета имущественных
отношений администрации
Пермского муниципального района
от 21.04.2022 № 1654



Приложение № 25
к распоряжению
комитета имущественных
отношений администрации
Пермского муниципального района
от 21.04.2022 № 1654

